

# 妻沼 テナント募集

## 妻沼聖天山前1階 テナント募集



### 貸店舗

月額 132,000円

(内消費税 12,000円)

敷金: 賃料の3ヵ月分

沿線: JR高崎線

最寄駅: 熊谷駅

徒歩: 分

バス: 25分

その他交通手段:

住所 埼玉県熊谷市妻沼1501-1

建物 専有面積: 78.33㎡(23.69坪)

期間 契約期間: 相談

区域区分: 市街化区域

用途地域: 第一種住居地域

建物新築年月日: 昭和60年1月

建物構造: 鉄骨造陸屋根3階建

階層: 1階

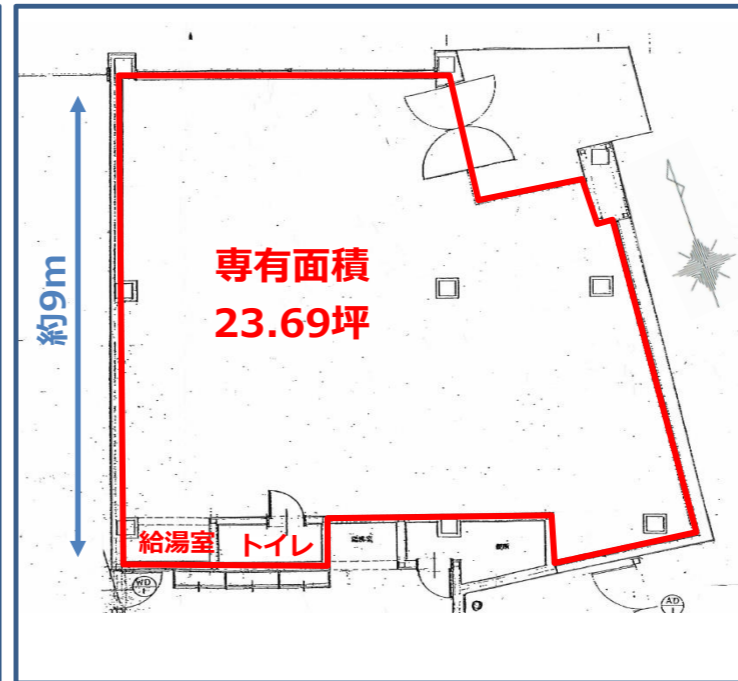
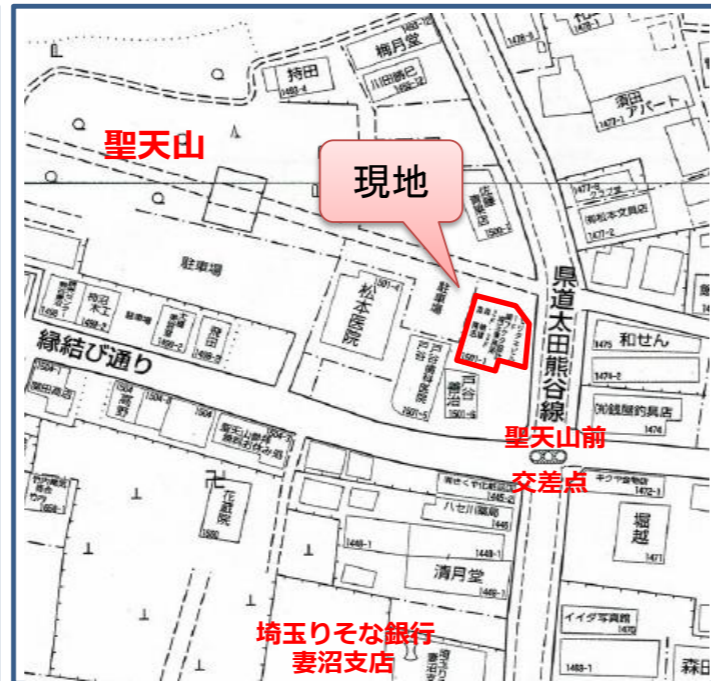
建物用途: 事務所

設備・条件等  
駐車場: 建物北側2台駐車可能

その他  
広告転載区分: 不可

備考:

取引態様: 仲介 報酬形態: (客付)借主側



埼玉県知事(3)第21839号 (公社)埼玉県宅地建物取引業協会 (公社)全国宅地建物取引業保証協会会員

〒360-0201 埼玉県熊谷市妻沼368番地3



**高柳地所株式会社** (担当: 鷲尾)

TEL 048-588-7178 携帯 090-7192-3007



高柳地所(株)HP